



受動喫煙のない  
すこやかな社会へ

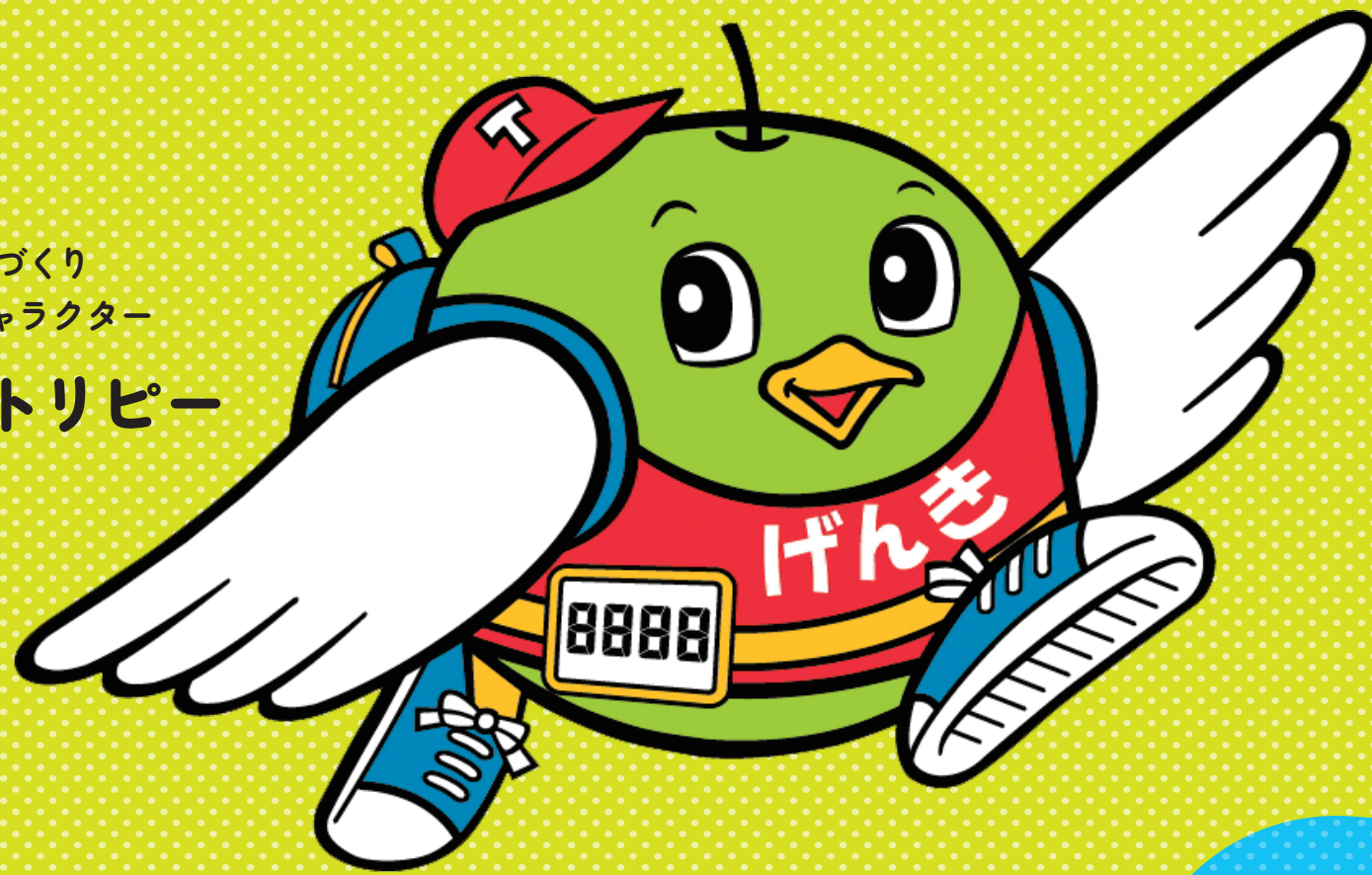
受動喫煙対策  
推進マスコット  
けむいモン

# ルールだモン!




## 受動喫煙対策



鳥取県健康づくり  
シンボルキャラクター  
げんきトリピー



違反した場合は、  
罰則が科されることが  
あります。

-  屋内は原則禁煙
-  各種喫煙室への標識の掲示
-  20歳未満の方は喫煙室への立ち入りは禁止

これらのルールが義務づけられています。

